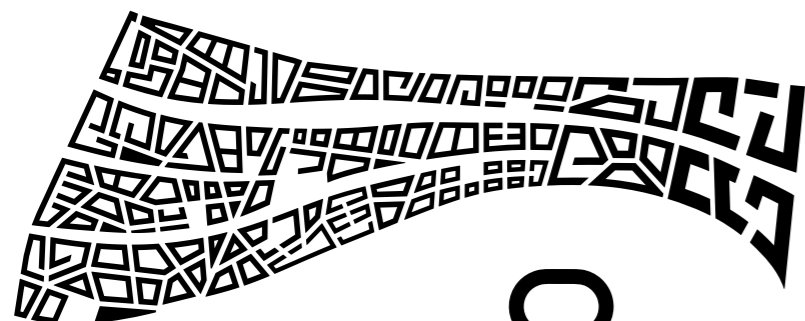
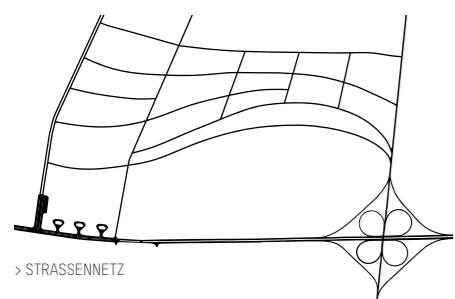


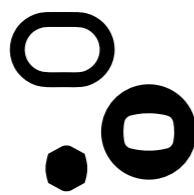
Auftraggeber Implenja Global Solutions Ltd.
Standort L'viv, Ukraine
Leistungen Masterplan
Grundstücksfläche 2.5 Mio. m²
Nutzfläche 5.9 Mio. m² / 19.0 Mio. m³
Zeitraum 2007



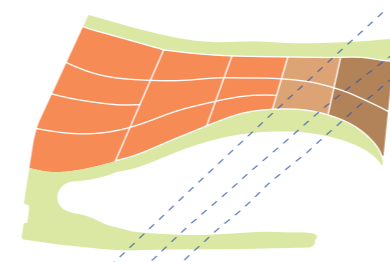
> BEBAUUNGSSTRUKTUR



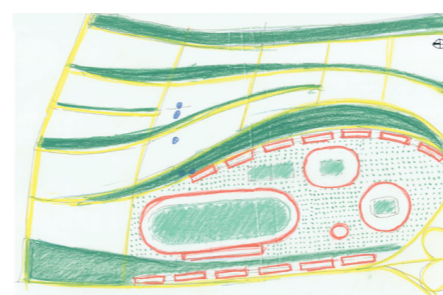
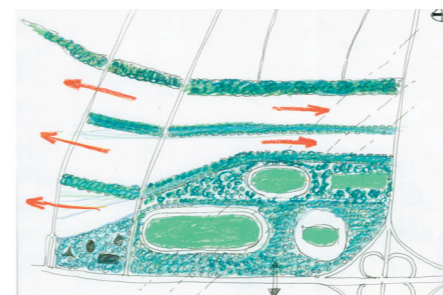
> STRASSENNETZ



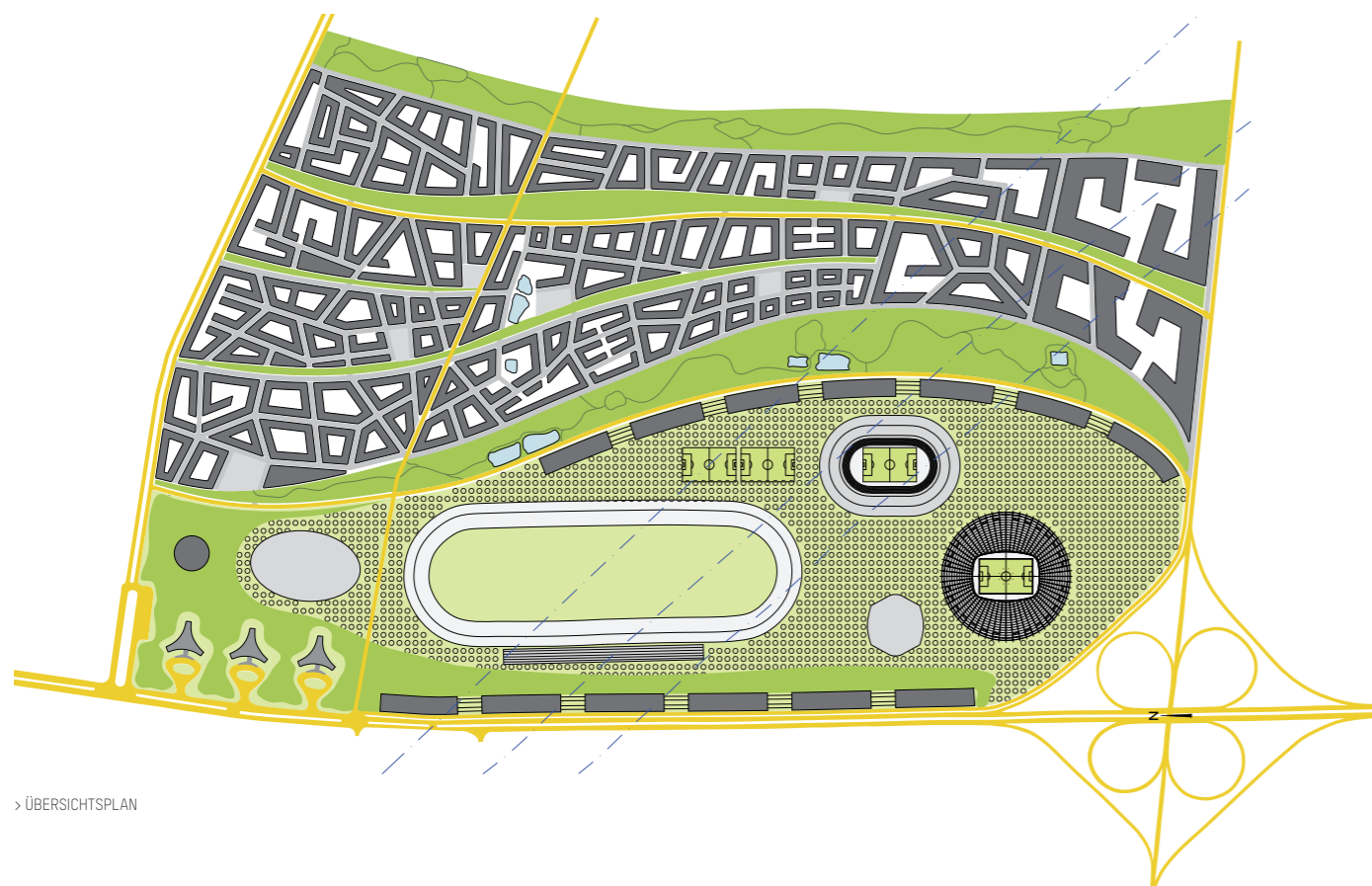
> GRÜNRAUM



> NUTZUNGSVERTEILUNG



> KONZEPTSKIZZEN



> ÜBERSICHTSPLAN

In der Ukraine, Russland und Kasachstan, den kommenden Wirtschaftszentren im Osten, entstehen ganze Städte als neue Entwicklungsgebiete. Für die Fussball-Europameisterschaft 2012 gilt es, am Rande der Stadt Lwiw / Lemberg ein neues Stadion und einen neuen Stadtteil zu planen. Das Gelände ist ein grosszügiges Grundstück mit wenigen räumlich relevanten Elementen. Es sind vor allem der Grünraum, eine Pferderennbahn und die Autobahn mit ihrer überwältigenden Kreuzung.

Kern des neuen Stadtteils ist der grüne Sportpark mit Fussballstadion, Trainingsfeldern, Eishockeystadion, Pferderennbahn, Erlebnisbad und Medientower. Die umgebende Struktur wird in Anlehnung an bewährte Formationen bestehender Stadtgefüge und Räume wie Strasse, Boulevar, Allee und Platz generiert. Die Struktur beschreibt eine gleichmässige Höhenentwicklung zwischen 16.5 und 18 Metern. Nur im Sportpark erheben sich Landmarken darüber hinaus, um dessen Ausstrahlung zu unterstreichen. Das Gebiet wird von der Autobahn und drei Hauptzugängen erschlossen. Im Inneren ist es durch Strassen unterteilt, um das Gelände in Grundstücke mittleren Massstabs zu unterteilen. Die Hauptstrasse erzeugt die Orientierungsräume. Die ursprünglich verteilten Grünräume werden vergrössert, um ein neues System parallel zur gebauten Umgebung zu bilden. Bewohner und Besucher finden darin Erholungsräume. Das neue Quartier wird multifunktional geplant, um eine lebendige Stadtatmosphäre zu gewährleisten. Die verschiedenen Zonen werden als Reaktion auf die unterschiedliche Lärmbelastung durch den nahen Flughafen verteilt.



> SITUATION

vehovar & jauslin
architektur