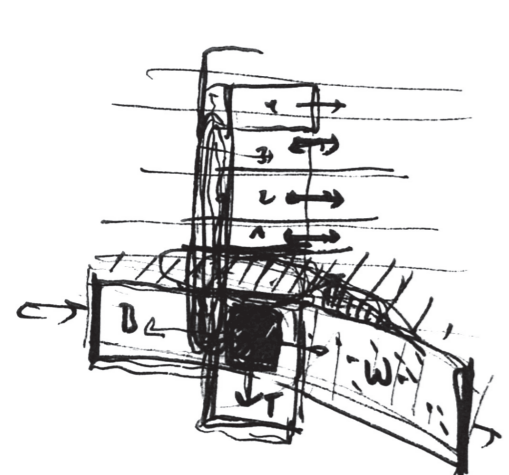
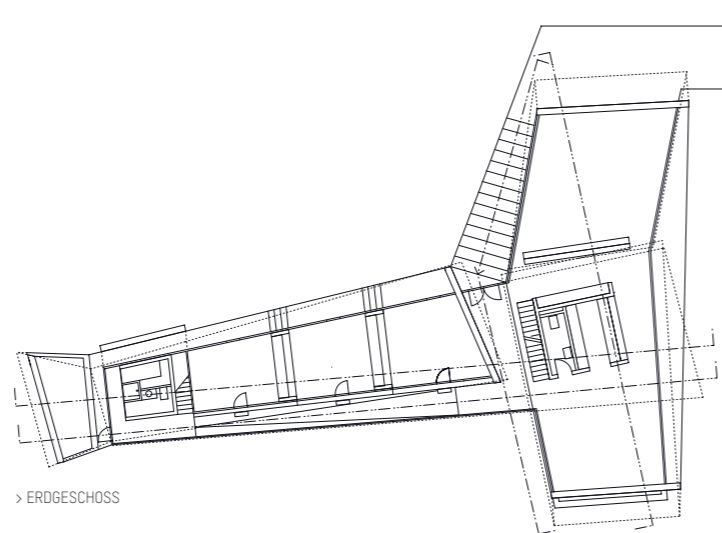


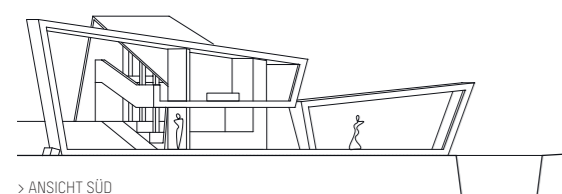
Auftraggeber Privat
 Standort Eifel, Deutschland
 Leistungen Vor- und Bauprojekt
 Zeitraum 1999



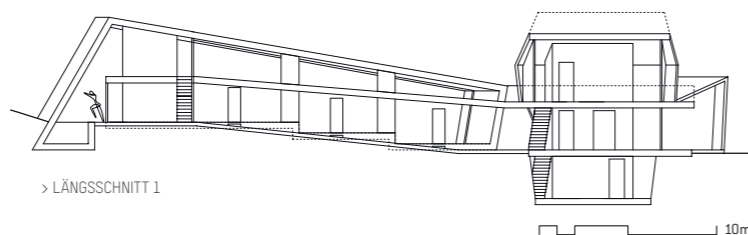
> STUDIENSKIZZE



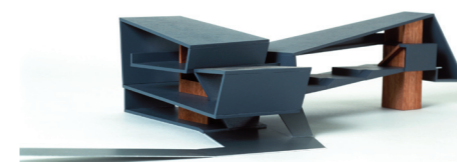
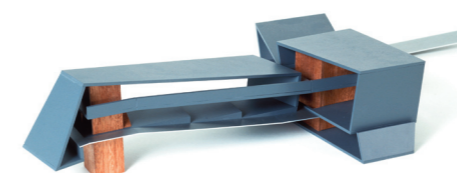
> ERDGESCHOSS



> ANSICHT SÜD

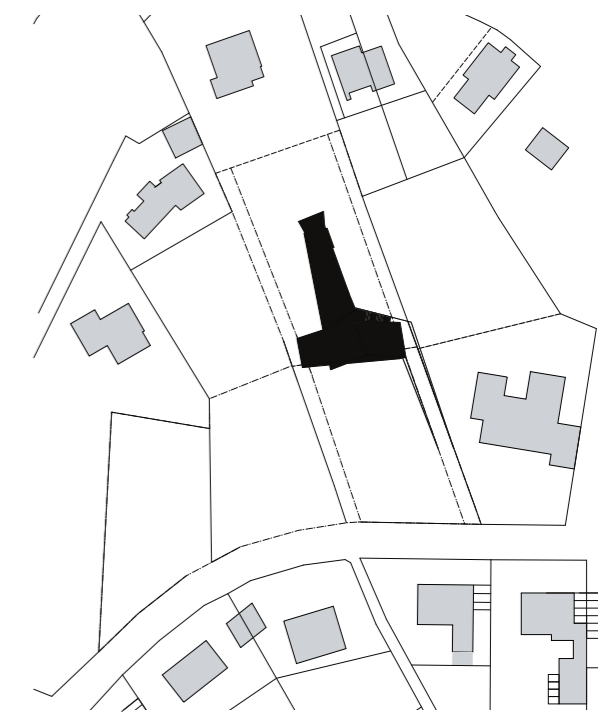


> LÄNGSSCHNITT 1



Das geräumige Haus sollte dergestalt geplant sein, dass es sich mit den wandelnden Ansprüchen der Bewohner verändern kann. So muss es beispielsweise möglich sein, das Haus zu einem späteren Zeitpunkt in zwei unabhängige Teile zu gliedern.

Das Einfamilienhausprojekt liegt in der hügeligen Landschaft der deutschen Eifel. Das Gelände fällt gegen Süden leicht ab und bietet einen weitläufigen Fernblick. Im Laufe der Projektentwicklung lassen sich mehrere Wandlungen ausmachen. Alle haben sie jedoch eine gemeinsame Thematik: Das Fließen der Landschaft soll an der Gebäudehülle nicht Halt machen. Ob Patio oder sich parallel aneinander schmiegende Bänder, immer verschmilzt das Gebaute mit der Umgebung. In der abschließenden Entwicklungsphase löst sich das Objekt zugunsten des Raumes auf. Die Struktur des ausgedehnten, durchlaufenden Bandes erweitert das Thema der räumlichen Überlagerung auf den Innenraum.



> SITUATION

vehovar & jauslin
 architektur